

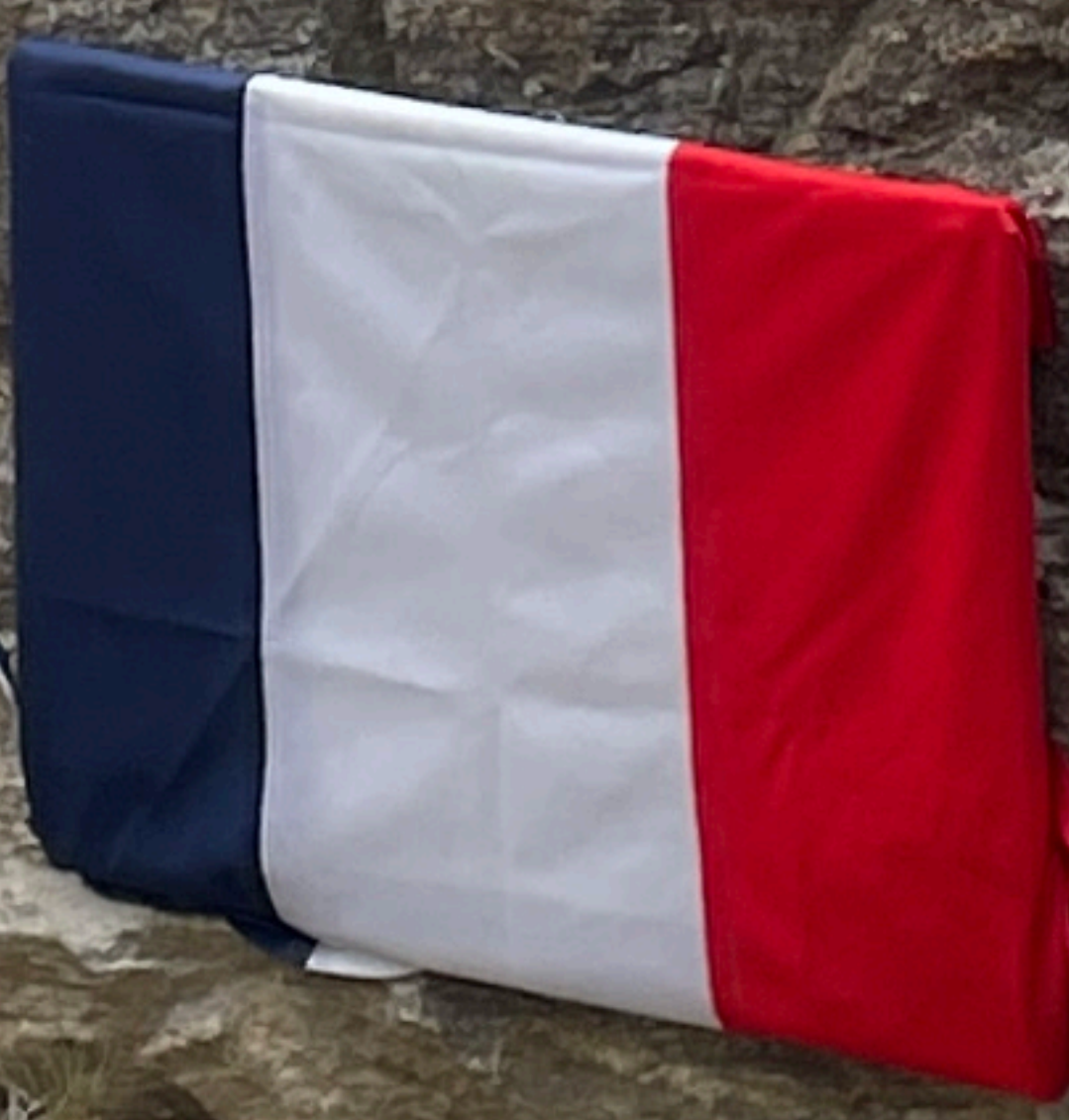


Maison du Parc
Mercantour

DÉPARTEMENT DES ALPES-MARITIMES
DÉPARTEMENT DES ALPES-MARITIMES

DÉPARTEMENT DES ALPES-MARITIMES

Innovation et Développement durable





РЕПУБЛИКА БЪЛГАРИЯ
МИНИСТЕРСТВО НА ИКОНОМИЧЕСКИТЕ ОТНОШЕНИЯ И
ПРОМИСЛЕНАТА ПОЛИТИКА

УПЪЛЪЖЕНИЕ
НА БЪЛГАРИЯ





**MAISON DU
PARC NATIONAL DU MERCANTOUR**
Inaugurée le mardi 14 septembre 2021
en présence de
Yves TOULBIANS
Charles Ange GINESEY
Collette FABRON
Aline COMEAU



**MAISON DU
PARC NATIONAL DU MERCANTOUR**
inaugurée le mardi 14 septembre 2021

YANN TOUBLANS
Charles ANGE GHIESY
Corine FABRON
Aline COMEAU

DÉPARTEMENT
DES ALPES-MARITIMES



УПРАВЛЕНИЕ
ДЕПАРТЕМЕНТА



DÉPARTEMENT

DES ALPES AU BLEU
MERCANTOUR



MERCANTOUR
2021



**MAISON DU
PARC NATIONAL DU MERCANTOUR**
Inaugurée le mardi 14 septembre 2021
en présence de
Yann TOUHANS
Charles Ange GINÉSY
Corine FABRON
Anne COMEAU

DES ALPES-MONTAGNES
AU JARDIN



УПРЕД-МАШИНА
БЪРБЛЕВЕИ



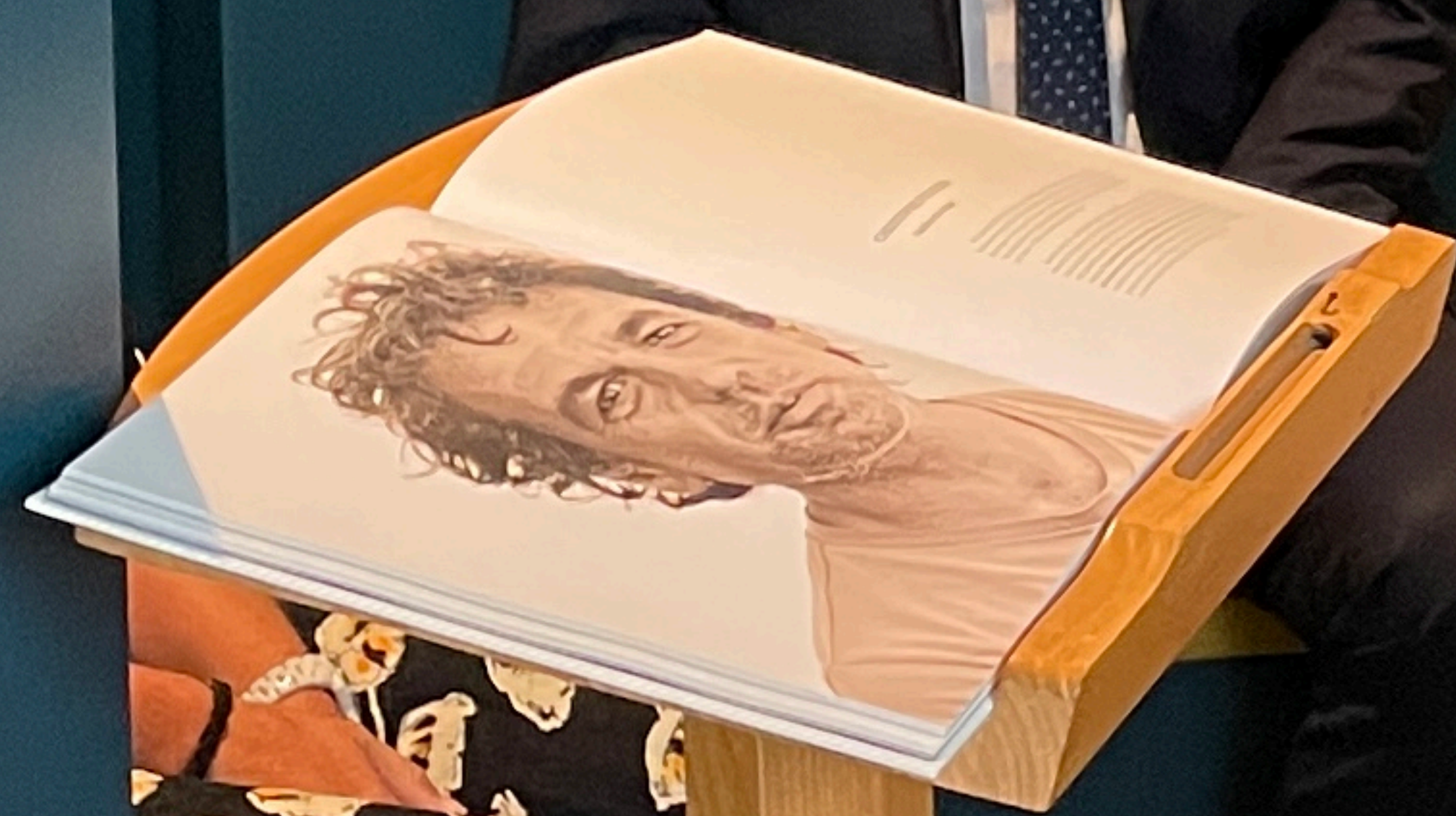
LA FLORE

Cin recense dans le Parc national du Mercantour plus de 2 000 espèces végétales. Plus de la moitié de la flore est endémique au massif des Alpes et à la région de Frèche. Près de 100 espèces sont à aire limitée et peuvent être...

Les Sons de la Nature

Les sons de la nature que vous écoutez ont été enregistrés dans le Parc National du Mercantour lors du 1^{er} confinement de 2020.

Un grand merci à nos ingénieurs pour leur retour...



Augmentation des températures de l'air et de la mer.

2 à 5°C d'ici 2100

Généralistes observés dans les Alpes de Sud sont des espèces méditerranéennes et du climat.

milieux naturels, qui font la richesse du massif du Mercantour sont donc menacés à long terme.

Les conséquences probables de ces modifications environnementales sont encore difficiles à appréhender à l'heure actuelle.



LA FLORE

Ces plantes sont les plus communes de la région. Elles sont présentes dans les forêts, les prairies, les champs, les jardins, les parcs, les bords de rivières, les lacs, les étangs, les marais, les tourbières, les zones humides, les zones protégées, les zones d'intérêt scientifique, les zones d'intérêt patrimonial, les zones d'intérêt paysager, les zones d'intérêt culturel, les zones d'intérêt historique, les zones d'intérêt archéologique, les zones d'intérêt géologique, les zones d'intérêt géomorphologique, les zones d'intérêt hydrologique, les zones d'intérêt météorologique, les zones d'intérêt climatique, les zones d'intérêt environnemental, les zones d'intérêt écosystémique, les zones d'intérêt biodiversité, les zones d'intérêt patrimonial, les zones d'intérêt culturel, les zones d'intérêt historique, les zones d'intérêt archéologique, les zones d'intérêt géologique, les zones d'intérêt géomorphologique, les zones d'intérêt hydrologique, les zones d'intérêt météorologique, les zones d'intérêt climatique, les zones d'intérêt environnemental, les zones d'intérêt écosystémique, les zones d'intérêt biodiversité.







"CHANGEMENT CLIMATIQUE "MERCANTOUR

"CHANGEMENT CLIMATIQUE

LA FLORE

D'origine anthropique, les effets du changement climatique sont multiples et liés entre eux. Ils nous obligent à réfléchir de manière complexe face aux impacts et aux transformations qui vont affecter notre quotidien, tant sur le plan environnemental qu'économique. Le Parc national du Mercantour n'échappe pas à cette règle.

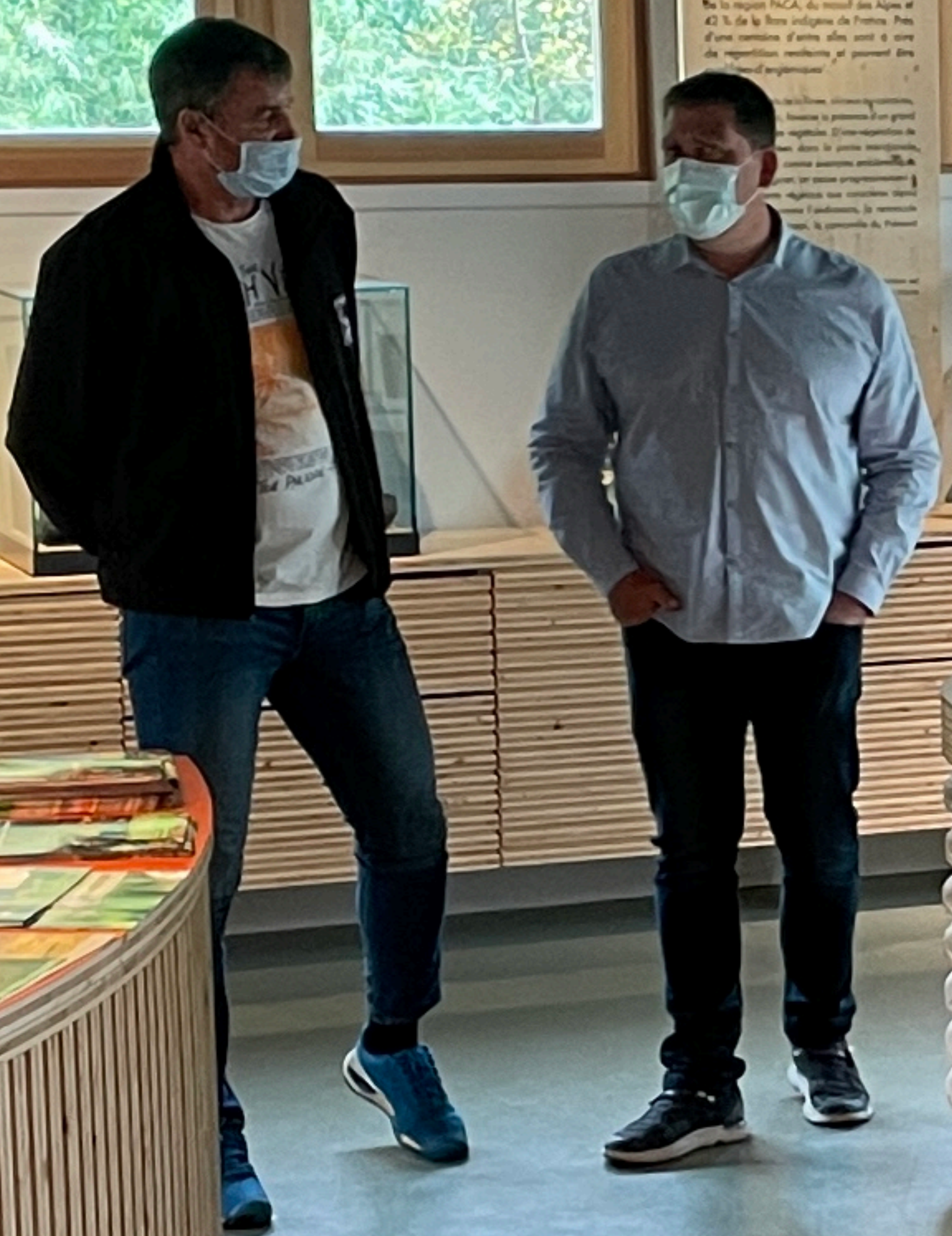
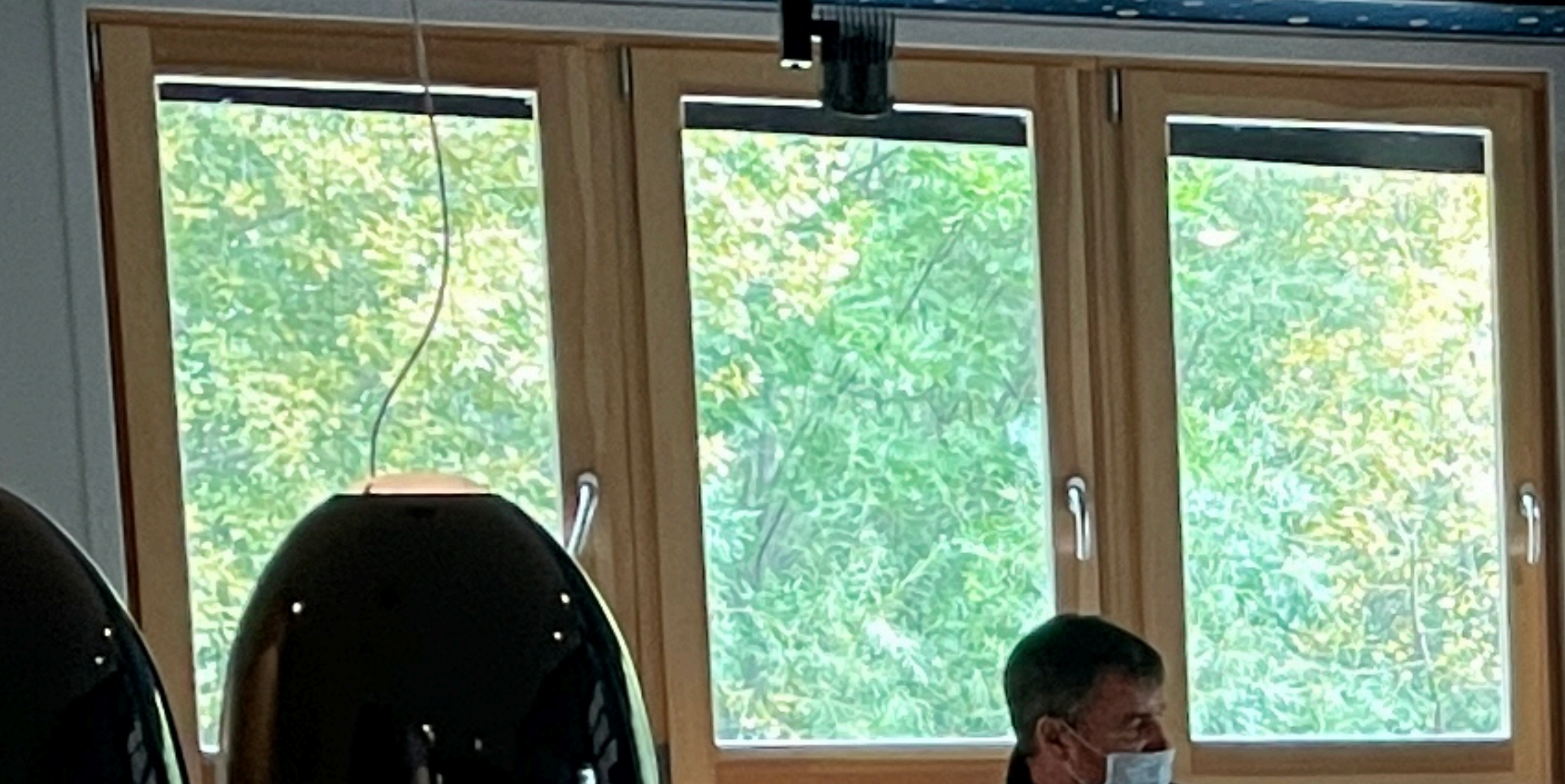
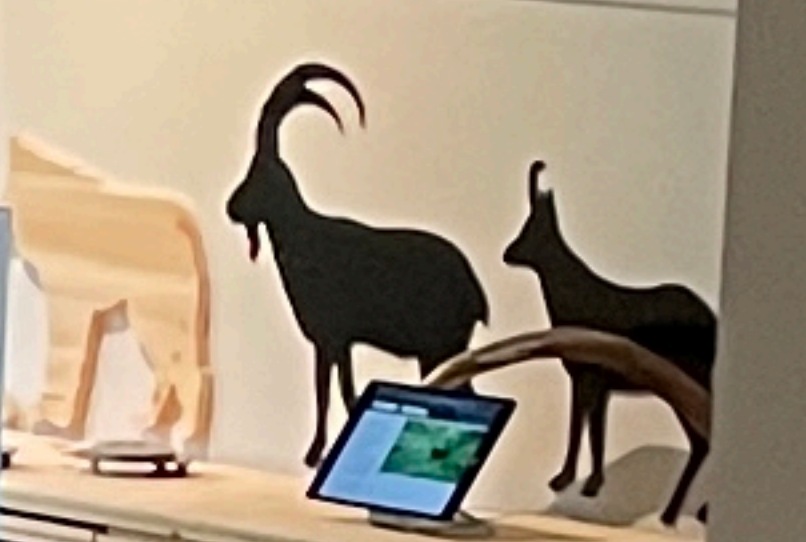
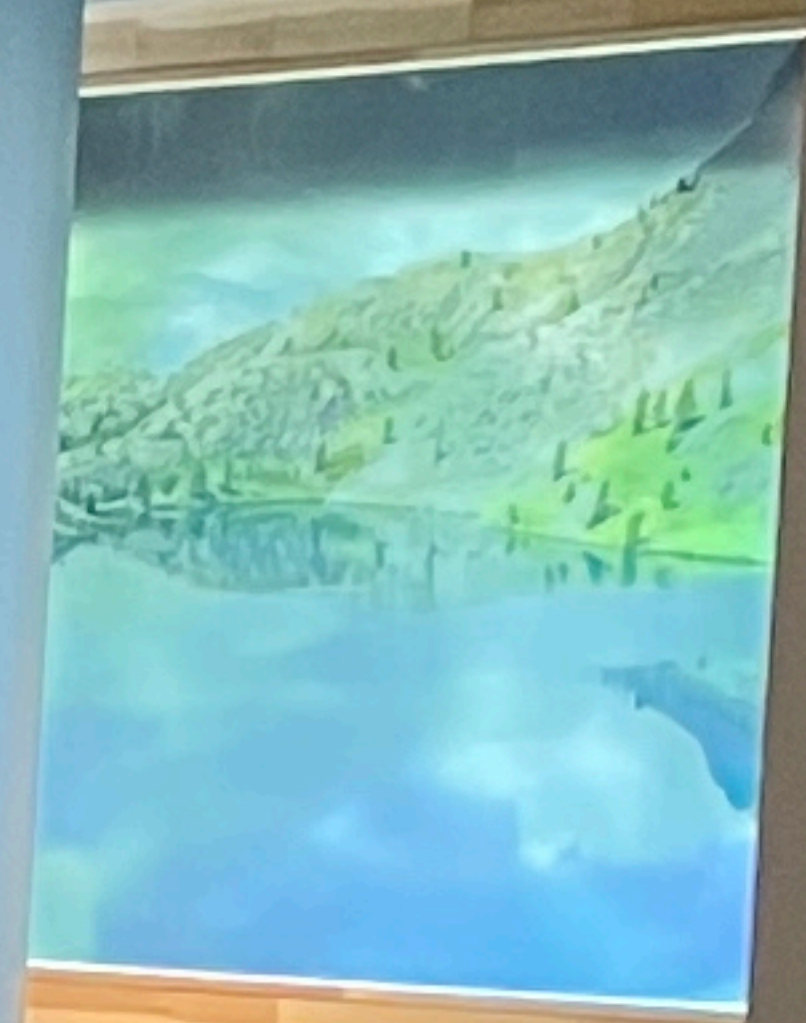
C'est un espace de diversité caractérisé par sa richesse biologique, ses nombreuses espèces endémiques, ses écosystèmes singuliers, ses fortes dynamiques paysagères et son économie touristique.

Dans le contexte du changement climatique, le Parc a un rôle crucial à jouer, du fait de sa responsabilité particulière dans la protection de tous les patrimoines, mais également en tant que haut lieu de la recherche scientifique.

Le changement climatique se traduit notamment par une augmentation de la température moyenne de l'atmosphère terrestre mesurée sur plusieurs années.

Ce phénomène est essentiellement d'origine humaine et impacte toute la biosphère.

Focus sur les sources de phénomènes et symptômes de ses symptômes digés visuels.



LE CHANGEMENT CLIMATIQUE ET LE MERCANTOUR

LE CHANGEMENT CLIMATIQUE

D'origine anthropique, les effets du changement climatique sont multiples et liés entre eux. Ils nous obligent à réfléchir de manière complexe face aux impacts et aux transformations qui vont affecter notre quotidien, sur le plan environnemental, économique, social et politique. Le Parc national du Mercantour n'échappe pas à cette règle.

C'est un espace de diversité caractérisé par sa richesse biologique, ses nombreuses espèces endémiques, ses écosystèmes singuliers, ses fortes dynamiques paysagères et son économie touristique.

Dans le contexte du changement climatique, le Parc a un rôle crucial à jouer, du fait de sa responsabilité particulière dans la protection de tous les patrimoines, mais également en tant que haut lieu de la recherche scientifique.

Le changement climatique se traduit essentiellement par une augmentation de la température moyenne de l'atmosphère terrestre mesurée sur plusieurs années.

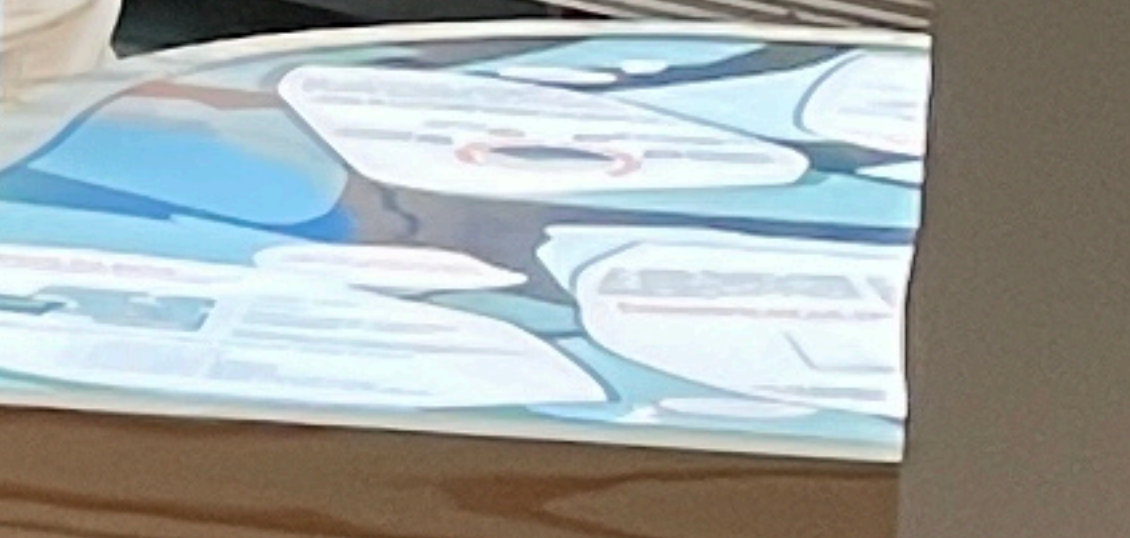
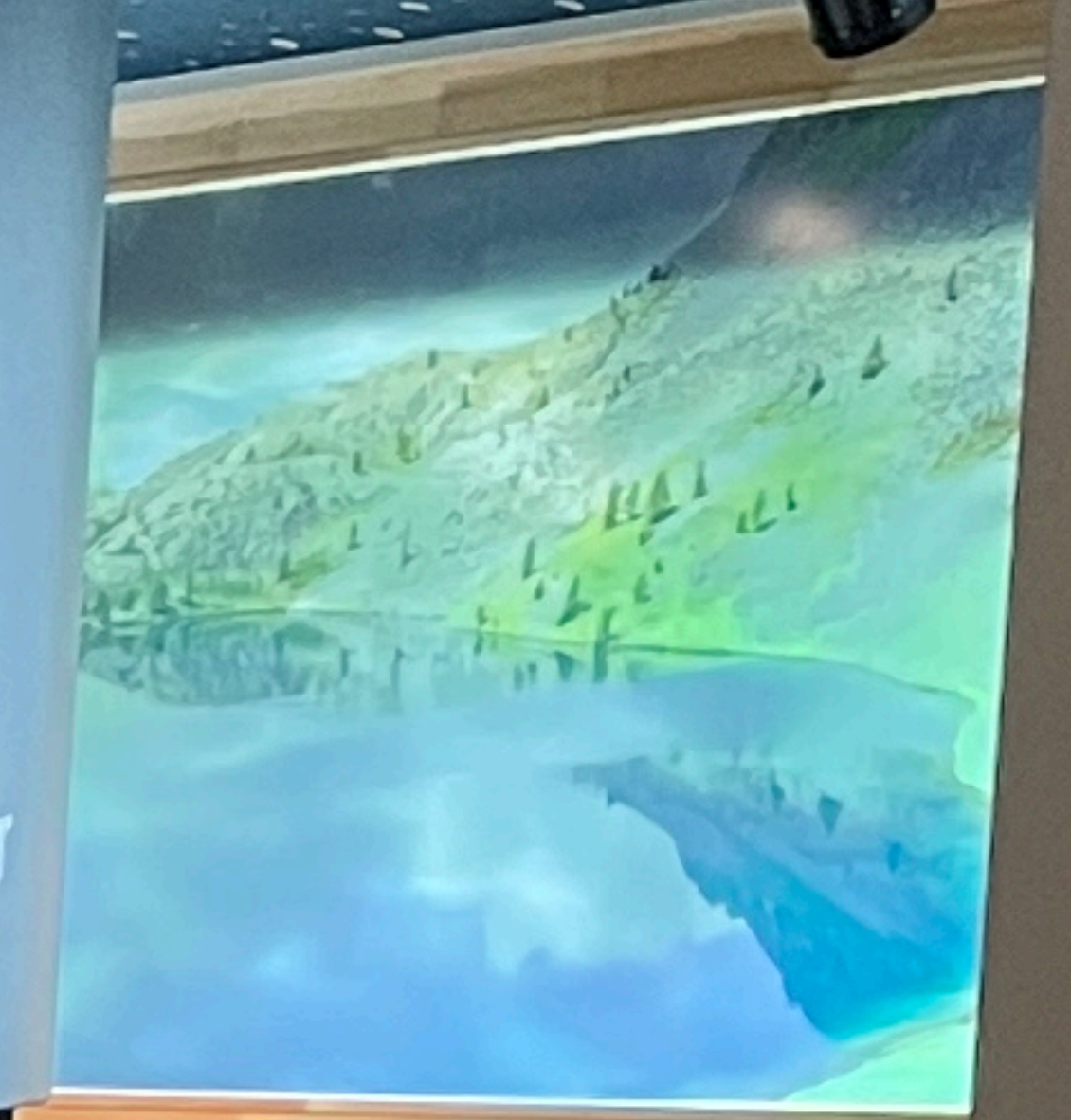
Ce phénomène est essentiellement d'origine humaine et impacte toute la biosphère.

Focus sur les sources du phénomène et quelques uns de ses symptômes déjà visibles.

LA FLORE

Le Parc national du Mercantour est un espace de biodiversité exceptionnelle, caractérisé par sa richesse biologique, ses nombreuses espèces endémiques, ses écosystèmes singuliers, ses fortes dynamiques paysagères et son économie touristique.

Dans le contexte du changement climatique, le Parc a un rôle crucial à jouer, du fait de sa responsabilité particulière dans la protection de tous les patrimoines, mais également en tant que haut lieu de la recherche scientifique.





Maison entour

DES ALPES-MARTIMES
DÉPARTEMENT



DES ALPES-MAGNIMES
DÉPARTEMENTAL
Maison de la montagne

Two people, a man in a suit and a woman in a patterned dress, are standing near the entrance of the building.

A person is visible on the roof of the building, looking down at a document.

A person is visible on the roof of the building, looking towards the camera.

A person is visible on the roof of the building, looking towards the camera.







Maison du Parc

DES ALPES-MARTIMES
DÉPARTEMENT



Maison du Parc

DEZ A'LYEZ-NYBILIMIZ
D'ÉBASTEMENI



Maison du Parc
Mercantour





Maison du Parc
Mercantour



Maison du Parc
Mercantour



Maison du Parc
Mercantour

Maison du Parc
Mercantour

**MAISON DU
PARC NATIONAL DU MERCANTOUR**

Inaugurée le mardi 14 septembre 2021

en présence de

Yoann TOUBHANS
Sous-préfet Nice-Montagne

Charles Ange GINÉSY
Président du Département des Alpes-Maritimes
Président du Parc National du Mercantour

Colette FABRON
Maire de Saint-Etienne-de-Tinée
Conseillère régionale Provence-Alpes-Côte d'Azur
Vice-présidente de la Métropole Nice Côte d'Azur

Aliné COMEAU
Directrice du Parc National du Mercantour





Maison du Parc
Mercantour

**MAISON DU
PARC NATIONAL DU MERCANTOUR**

Inaugurée le mardi 14 septembre 2021

en présence de

Yann TOUBHANS
Sous-préfet Nice-Montagne

Charles Ange GINÉSY
Président du Département des Alpes-Maritimes
Président du Parc National du Mercantour

Colette FABRON
Maire de Saint-Etienne-de-Tinée
Conseillère régionale Provence Alpes Côte d'Azur
Vice-présidente de la Métropole Nice Côte d'Azur

Aline COMEAU
Directrice du Parc National du Mercantour



Maison du Parc
Mercantour





POUR VOUS COMME POUR NUS
PORT DU MASQUE
OBLIGATOIRE

Et toi, tu t'es lavé les
mains?

PRÉSENTATION POUR CERTIFICAT SANITAIRE

RBS HDS GEL
MS 3815

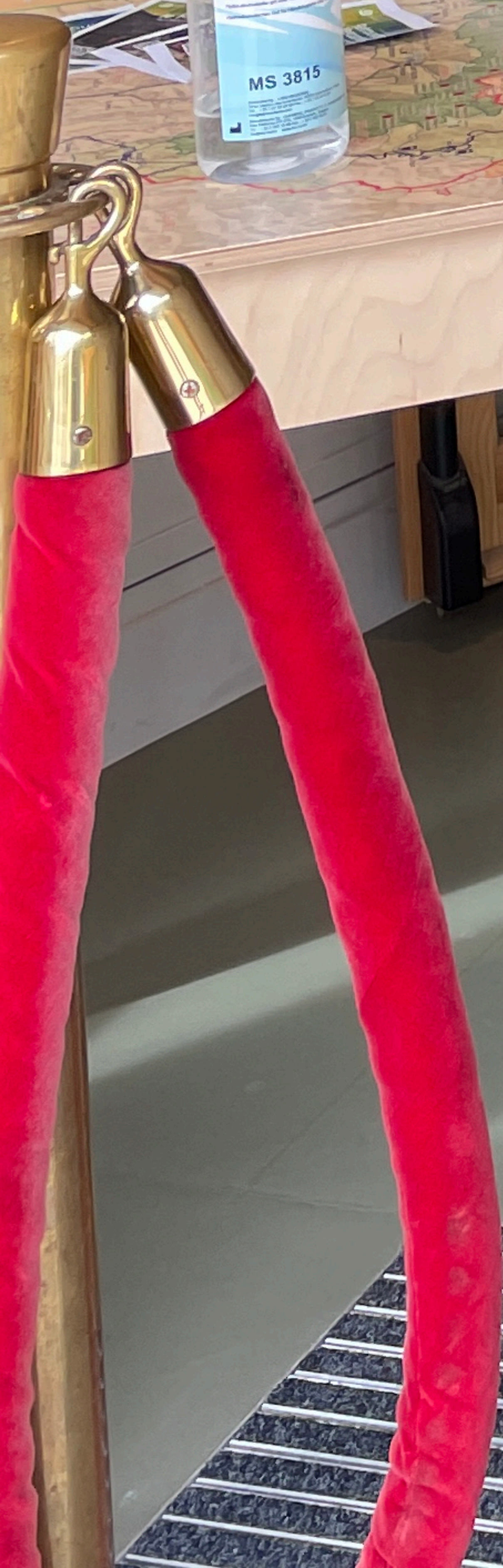


Vallée
de la Tinée



Boutique
du Parc

MERCANTOUR







Bienvenue
A LA MAISON EN FRANCE - LA VALLEE D'OC

WANTED

Retrouvons le Mercantour



GENDARMERIE
LEGNANNE

BEK 517 100

FE 113 8N

LE 04 55 11 11